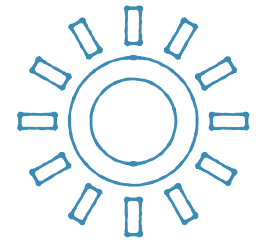


KINESIOLOGIA EDUCATIVA

www.monicamartina.com

I PERCORSI DI FORMAZIONE



FACILITATORE

Brain Gym® 104

Brain Gym® 110
docente Nathalie Escoffier

Brain Gym® 101

CONSULENTE E INSEGNANTE

Dinamiche di Movimento

7D

docente Nathalie Escoffier

Vision Circles

Organizzazione Cerebrale Ottimale

Disegno a specchio Double Doodle

**I PRECURSORI DEL BRAIN GYM®
PER I BISOGNI SPECIALI**

BBA Building Block Activities

Brain Gym® 104

I Modulo: 16 ore
Attestato e Dispensa ufficiale
Educational Kinesiology Foundation
Accreditato MIUR
in presenza o online

Brain Gym® 101

I Modulo: 16 ore
II Modulo: 16 ore
Attestato e Dispensa ufficiale
Educational Kinesiology Foundation
Accreditato MIUR
in presenza o online

Vision Circles

Durata: 32 ore
Attestato e Dispensa ufficiale
Educational Kinesiology
Foundation
Accreditato MIUR
in presenza o online

Dinamiche di Movimento

Durata: 16 ore
Attestato e Dispensa ufficiale
Educational Kinesiology
Foundation
Accreditato MIUR

Organizzazione Ottimale Cerebrale

Durata: 16 ore
Attestato e Dispensa ufficiale
Educational Kinesiology Foundation
Accreditato MIUR
in presenza e online

Disegno a specchio

Double Doodle
Durata: 8 ore
Attestato e Dispensa ufficiale
Educational Kinesiology Foundation
Accreditato MIUR
in presenza o online

Brain Gym® 110

Durata: 24 ore
Attestato e Dispensa ufficiale
Educational Kinesiology
Foundation
Docente Nathalie Escoffier
Faculty Brain Gym France

7D Eduk in-depth

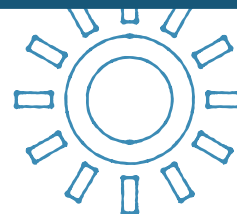
Durata: 24 ore
Attestato e Dispensa ufficiale
Educational Kinesiology
Foundation
Docente Nathalie Escoffier
Faculty Brain Gym France

BBA Building Block

Activities

Durata: 8 ore
Attestato e Dispensa
ufficiale Movement
Based Learning Inc.
Accreditato MIUR

Inclusione scolastica e sociale:
Data l'efficacia degli interventi nel
ristabilire un clima di lavoro adatto
a migliorare le capacità di
attenzione, di apprendimento e di
collaborazione nei gruppi classe,
questi strumenti possono essere
considerati quali "strumenti
d'intervento per alunni con bisogni
educativi speciali" secondo la
direttiva Ministeriale del
27.12.2012, e successiva Circolare
Ministeriale n. 8 del 8.3.2013 per
ciò che riguarda "l'impegno
programmatico per l'inclusione
nell'ambito dell'insegnamento
curricolare, della gestione delle
classi, della relazione tra docenti,
alunni e famiglie".



CALENDARIO AGGIORNATO SUL SITO
WWW.MONICAMARTINA.COM

Molte le testimonianze raccolte da insegnanti che hanno partecipato ai corsi...

"Scoprire che questi esercizi possono essere usati con i bimbi DSA e che sono molto efficaci. Scoprire che la "SCRITTURA" significa portare fuori qualcosa di te. Mi è piaciuto parlare di me ed essere ascoltata e accolta" A.C, insegnante primaria

"Maggiore consapevolezza ... mi si è aperto un mondo" Caterina, insegnante primaria

"Maggiore sicurezza e consapevolezza. Ho imparato ad ascoltarmi di più" D.P., insegnante infanzia

"Maggior collegamento con ciò che sento, facilità nell'esprimerlo senza paura di giudizio da parte degli altri e da parte mia" Paola, insegnante primaria

"Sono più incentivata a "fare" delle cose in classe, sono più positiva. Sento che posso dare di più" A.C., insegnante primaria

"Migliore autocontrollo sia mentale che muscolare, più facilità ad ascoltarmi." Claudia, insegnante liceo

"Più consapevolezza del mio corpo, il corpo può comunicare", MR.C., insegnante primaria

"Maggiore fiducia nella possibilità di cambiamento" Loredana, insegnante primaria

"Mi sembra che fare dei movimenti e "fare attenzione" alle sensazioni che producono portino ad una maggiore consapevolezza di sé; mi sembra che muoversi piaccia ai bambini e gli permetta una maggiore lucidità per imparare argomenti e comportamenti", C.C., insegnante primaria

"Più consapevolezza di poter aiutare i miei alunni: ho strumenti in più" Antonella, insegnante primaria

"Ho trovato un metodo pratico di facile utilizzo per le situazioni di difficoltà e disagio, applicabile facilmente nel mio ambiente lavorativo", Elena, insegnante primaria

continua a leggere su <http://www.monicamartina.com/racconti>

Molti i racconti raccolti da insegnanti che utilizzano il Brain Gym® in classe...

Insegnante di scuola primaria. Classe III

In occasione del concerto che dovevano fare i bambini ho presentato il PACE, nei giorni precedenti, mi sembrava che così si attivassero di prima mattina.

Alcuni di loro ridacchiava e io non ho insistito per non forzare la cosa quindi il secondo giorno non lo ho proposto, ma me lo hanno chiesto loro e così è stato per 15 giorni.

Abbiamo sempre fatto il PACE quando lo chiedevano loro.

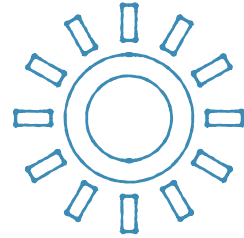
La richiesta arriva spesso da una bambina molto ansiosa e secondo me serviva anche per calmarsi, per esempio lo chiedeva prima di una verifica, e i suoi compagni si univano.

L'ho fatto condurre anche ai bambini, ma a volte era un po' complicato perchè per alcuni c'era confusione nell'esecuzione del cross crawl.

Durante un momento di compresenza ho provato a fare l'otto dell'infinito con un bimbo con difficoltà nella lateralizzazione, ma non è riuscito ad eseguirlo. Lo abbiamo fatto prima sulla lavagna e poi sul foglio, ma era evidente la sua difficoltà nel disegnare le due parti dell'otto uguali. Lo facevamo nell'aria, ma lo eseguiva in modo molto diverso tra una parte e l'altra.

Ho avuto poi l'opportunità di lavorare con lui una seconda volta e gli ho riproposto l'8 infinito, questa volta come percorso da compiere prima camminando lungo il confine di due cerchi da ginnastica affiancati a terra, poi con gli stessi cerchi appoggiati al muro e il bambino seduto di fronte per ripassare il segno con la mano. Infine lo abbiamo disegnato a mano libera sul foglio, ovviamente con ottimi risultati anche in una prova di scrittura immediatamente successiva agli esercizi! Lo scorso anno sarò più costante con lui e spero in miglioramenti efficaci!

continua a leggere su <http://www.monicamartina.com/racconti>



PROGRAMMI

ATTESTATI UFFICIALI EDUCATIONAL KINESIOLOGY FOUNDATION

Brain Gym® 104 Introduzione ai 26 movimenti

Un nuovo corso creato dalla Brain Gym® International

Dedicato a tutti coloro che sono curiosi di avvicinarsi alla kinesiologia educativa.

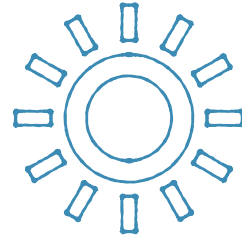
Cerchi uno strumento semplice e veloce per gestire lo stress quotidiano, le difficoltà relazionali, le difficoltà di apprendimento, le tensioni fisiche e emozionali. Hai già sentito parlare di Brain Gym® ma non lo hai mai sperimentato? Conosci i 26 movimenti e vuoi approfondirli? Sei interessato a diventare facilitatore di Brain Gym® e condurre laboratori e lavori di gruppo?

Particolarmente utile a genitori, insegnanti, educatori, terapeuti e operatori del benessere che possono sperimentare fin da subito questi esercizi nel loro lavoro.

Il P.A.C.E. Il flusso dell'apprendimento. Osservazione nelle pre e post attività. I 26 movimenti in relazione alle 3 dimensioni: destra-sinistra, avanti-indietro, alto-basso. Le competenze dei 26 movimenti. I 5 principi dell'apprendimento.

Questo corso è parte del percorso formativo per diventare **facilitatore di Brian Gym®** con l'abilitazione a condurre laboratori e lavori di gruppo. Il corso è riconosciuto dalla Brain Gym® International, California, USA.

16 ore di lezione. Aperto a tutti! In presenza o online



Brain Gym® 101

Un viaggio nei riequilibri della Kinesiologia Educativa. Individuare un obiettivo personale o di gruppo e raggiungerlo esplorando le tre dimensioni attraverso il movimento.

Programma

Il P.A.C.E. I 26 esercizi. Le 3 dimensioni la Comunicazione, la Stabilità e l'Attenzione. L'Obiettivo, come si formula e si come si mette in PACE. La Rimodellazione della Lateralità di Dennison e la Rimodellazione delle 3 dimensioni. La Procedura dei 5 passi in un bilanciamento.

I Riequilibri:

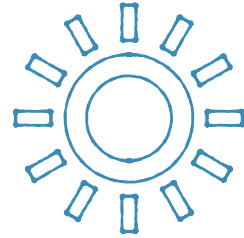
per un atteggiamento positivo: per la lateralità (scrittura, vista e ascolto) e la motricità fine; per l'organizzazione: gestione delle ansie e ripristino dei processi logici; per la comprensione: gestione delle paure e dei blocchi, motricità grossa; per la trasformazione delle emozioni; riequilibrio unico per tutte le competenze. Ancoraggio di un traguardo.

Parte del percorso formativo per facilitatore, per consulente e insegnante di Brian Gym®.

Il corso è riconosciuto dalla Brain Gym® International, California, USA.

Il BRAIN GYM® nel 1991 è stato riconosciuto dalla National Learning Foundation come una delle migliori metodologie per il training di apprendimento.

32 ore di lezione. Aperto a tutti! In presenza o online.



Brain Gym® 110

Training conclusivo abilitante alla qualifica di facilitatore.

I facilitatori possono:

Insegnare il corso Brain gym 104

Condurre laboratori e conferenze

Utilizzare il marchio nella loro professione e inserirla nelle loro comunicazioni

Utilizzare il logo di facilitatore in Brain Gym®

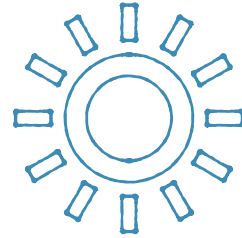
Il corso è riconosciuto dalla Brain Gym® International, California, USA.

24 ore di lezione.

Prerequisiti: Brain Gym® 101, Brain Gym® 104, 26 Studi del caso (uno per ciascun movimento)

Docente del corso Nathalie Escoffier, Faculty e membro della Brain Gym® France.

Corso tradotto in italiano.



Eduk In depth

Le 7 dimensioni dell'intelligenza

Questo corso è la spina dorsale della kinesiologia educativa; è la porta di accesso ai corsi avanzati.

Programma:

Le 7 dimensioni dell'intelligenza: le tre dimensioni studiate in Brain Gym alle quali si aggiungono motivazione / atteggiamento, respiro / forza, regolatori del corpo / autogestione, ossa del cranio / ritmo.

4 aree: struttura (corpo, muscoli, movimenti), ecologia personale (il nostro stile di vita, dieta, abitudini), emotivo (i nostri stress, le nostre paure, i nostri limiti) e energetica (il sistema dei meridiani di agopuntura).

Corso riconosciuto dalla Brain Gym® International.

32 ore di lezione.

Prerequisiti: Brain Gym® 101 e Touch for Health 1

Docente del corso Nathalie Escoffier, Faculty e membro della Brain Gym® France.

Corso tradotto in italiano.

Dinamiche di Movimento

L'esplorazione degli schemi motori legati alla dimensione della lateralità, della centratura e della focalizzazione.

I 30 movimenti crociati e gli 8 riequilibri d'azione proposti sono un modo semplice e divertente per esplorare e sperimentare l'integrazione di queste tre dimensioni.

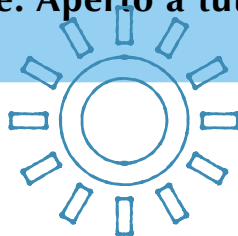
Si sviluppa la capacità di muoversi senza tensioni, di fermarsi per riposare e riflettere, di modificare comportamenti motori inefficaci e ripartire nuovamente con forza e a proprio agio con un'intenzione chiara.

L'accesso al movimento fluido e integrato nelle 3 dimensioni diventa sinonimo di integrazione motoria, fisica, mentale e emozionale.

Le tre dimensioni. 8 riequilibri. 5 esercizi extra. 30 movimenti crociati. 13 movimenti legati alla vista. 7 movimenti integrati.

Il corso è riconosciuto dalla Brain Gym® International, California, USA.

16 ore di lezione. Aperto a tutti!



Vision Circles

Gli 8 cerchi percettivi lavorano sulla visione, e non sulla vista, permettono di liberare i blocchi legati allo stress e al meccanismo di sopravvivenza nelle varie fasi della vita oppure nei vari ambiti del nostro quotidiano.

Ci aiutano a ristabilire ordine all'interno dei nostri sistemi e delle abitudini compensatorie del sistema corpo/mente.

34 nuovi movimenti che portano equilibrio negli 8 cerchi.

Ogni cerchio rappresenta una fase della crescita individuale o l'anima dei nostri progetti.

Riequilibrare e vivere in armonia in tutti i cerchi permette di utilizzare al meglio i talenti e assaporare i nostri progetti di vita.

L'OSSERVATORE, IL MOVIMENTO, L'ASCOLTO, IL NUTRIMENTO, IL CREARE, LA PERCEZIONE DI SÉ, LA COMUNICAZIONE, LA SINERGIA.

Il corso è riconosciuto dalla Brain Gym® International, California, USA.

32 ore di lezione. Aperto a tutti!

In presenza o online

Organizzazione Cerebrale Ottimale

L'obiettivo di questo corso è quello di permettere l'identificazione rapida ed efficace delle strategie di apprendimento

Permette di far emergere il potenziale latente attraverso l'attivazione del circuito integrato di tutto il cervello.

Il funzionamento integrato, senza compensazione, dipende dalla cooperazione e dell'organizzazione dei due emisferi cerebrali e di tutte le parti del cervello.

Programma:

4 riequilibri: per accedere al proprio profilo di apprendimento, la destrezza, per sperimentare l'organizzazione cosciente, per accedere allo spazio Risorse, Obiettivo e Neutro.

9 nuovi movimenti della Kinesiologia Educativa che aiutano il lavoro di bilanciamento. Il corso è riconosciuto dalla Brain Gym® International, California, USA.

16 ore di lezione.

Prerequisito Brain Gym® 101

In presenza o online

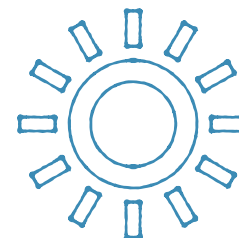
Disegno a specchio

Muoviamo il corpo come direttori d'orchestra, come musicisti che danzano sulla tastiera del pianoforte o come pittori che immaginano e vivono le emozioni dei loro colori e sfiorano i contorni delle immagini prima di lasciar emergere i tratti sulle tele.

Sviluppa la motricità fine, aumenta la precisione, potenzia la creatività, sviluppa il linguaggio, accresce la curiosità e la fantasia, sostiene la spontaneità, incrementa la coordinazione occhio-mano, esplora la propria percezione visiva di forme, colori, profondità. Il disegno a due mani è uno dei 26 movimenti del Brain Gym®. Il corso è riconosciuto dalla Brain Gym® International, California, USA.

8 ore di lezione. Aperto a tutti!

In presenza o online



BBA - Building Block Activities - I Mattoncini da costruzione

Corso ideato da Cecilia Koester M.Ed., certificato della Movement Based Learning Inc.

Partendo dal presupposto che “il corpo ha la capacità di rivedere le fasi evolutive e di imparare o re-imparare gli schemi” Cecilia Koester, dopo anni di lavoro con bambini con bisogni speciali e di sostegno alle loro famiglie, ai loro insegnanti e terapeuti, ha sviluppato una serie di movimenti (eseguiti sulla persona o fatti eseguire in autonomia) che ripercorrono lo sviluppo degli schemi motori.

Gli schemi motori si sviluppano nell’utero, nell’infanzia, nell’adolescenza e nell’età adulta con un processo preciso che parte dal respiro, passa al nutrimento, al movimento spinale del riconoscimento della parte anteriore e posteriore del corpo, al movimento omologo per differenziare la parte superiore e inferiore, al movimento omolaterale per riconoscere la parte destra e sinistra e per finire ad un movimento controlaterale che integra tutti gli schemi precedenti.

In situazioni di stress, il sistema neurologico ritorna a funzionare utilizzando l’ultimo schema motorio stabile ed integrato. Per questo motivo è necessario stabilizzare e rinforzare gli schemi integrati esistenti per permettere l’apprendimento dello schema successivo.

Gli strumenti proposti in questo corso aiutano a rinforzarli, a riconoscerli e attivarli dove mancano.

Le Building Block Activities sono estremamente utili per le persone con difficoltà sia mentali che fisiche.

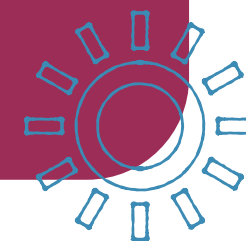
Il corso è riconosciuto dalla Brain Gym® International, California, USA.

Programma:

7 blocchi di attività per sostenere l’integrazione del sistema nervoso. 3 dimensioni dei movimenti dell’apprendimento e delle loro intelligenze corrispondenti. Osservazione degli schemi esistenti

Utile in particolare modo a genitori/operatori di bambini e adulti con bisogni e difficoltà specifiche; insegnanti di sostegno, puericultrici, insegnanti della scuola dell’infanzia, primaria e secondaria; terapeuti; allenatori; educatori.

8 ore di lezione. Aperto a tutti. Consigliato un corso base introduttivo di Brain Gym®





MONICA MARTINA

Formatrice e consulente di Kinesiologia Educativa - Brain Gym® , consulente in Touch for Health, Psych-k e Metodo Rességuier.

Animatrice di Disegno a Specchio (Double Doodle Play), Organizzazione Cerebrale Ottimale, Dinamiche di Movimento, Cerchi di Visione.

Segue formazioni in Francia, Svizzera e Italia con insegnanti internazionali.

Insegnante e consulente in Brain Gym® per adulti e bambini con bisogni specifici, BBA, metodo Movement Based Learning, ideato da Cecilia Koester.

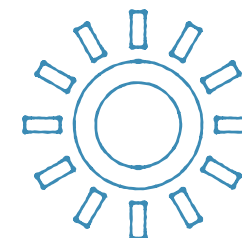
Conduce percorsi di crescita individuali, nei centri di Torre Pellice e di Torino, indirizzati a persone di tutte le età.

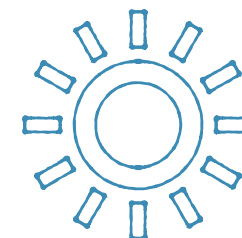
Segue bambini con disturbi dell'apprendimento con tecniche kinesiologiche e di integrazione dei riflessi primari.

Tiene corsi di formazione in kinesiologia educativa per insegnanti e laboratori nella scuola dell'infanzia, primaria e secondaria di primo e secondo grado.

Data l'efficacia dei lavori svolti i progetti di formazione e di consulenza sono stati accolti e inseriti nel Piano di Offerta Formativa in vari Istituti scolastici.

Associata e attivamente impegnata con la Brain Gym® France e associata all'Associazione Kinesiologia Specializzata Italia AKSI.





Nathalie Escoffier

Membro di Facoltà nella Brain Gym International per la Brain Gym® France

Il mio lavoro di insegnante mi ha spinto a trovare un modo per rendere l'apprendimento divertente, fluido e dinamico per i miei piccoli studenti.

La scoperta di Brain Gym mi ha dato gli strumenti semplici e pratici che stavo cercando.

Il piacere di imparare è semplicemente entrato nella mia classe.
Che meraviglia!

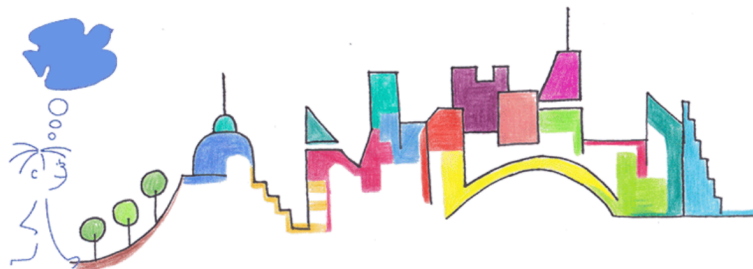
Dal 2011, come animatrice e accompagnatore in kinesiologia educativa, mi dedico interamente a tramandare questo meraviglioso strumento in sessioni individuali o in formazioni.

Mi impegno a rendere tutti consapevoli della gioia di apprendere.

<https://www.braingym-paca.fr>



CGD
COORDINAMENTO
GENITORI
DEMOCRATICI ONLUS

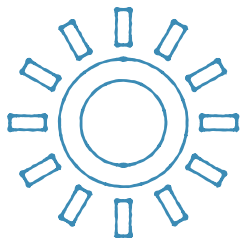


CGD LA LOGGIA Coordinamento
Genitori Democratici LA LOGGIA
ASSOCIAZIONE DI PROMOZIONE SOCIALE

Via Pastrengo 25/A
10040 LA LOGGIA (TO)
Cod. Fisc. 94062700011
tel. 3312308619
e-mail: cgdlaloggia@gmail.com
www.genitoridemocratici.it

**Ente di
formazione
accreditato
MIUR**

CGD Coordinamento Genitori Democratici Aps
Associazione riconosciuta
dal Ministero della Pubblica Istruzione
C.M. 255/91-O.M.253/92 e successive.
Aderente al CEPEP
(Centre Europeen des Parents de l'Ecole Publique)
accreditato presso UE
Accreditato dal MIUR per la formazione del
personale della scuola con DM del 05/07/13



**ENTE DI RIFERIMENTO PER I CORSI
ACCREDITATI MIUR CON POSSIBILITÀ DI UTILIZZO
BONUS - CARTA DEL DOCENTE LEGGE 107/2015**



MONICA MARTINA
BRAIN GYM® TEACHER

+39 349 394 57 91 WWW.MONICAMARTINA.COM

